



PARO NACIONAL

Inicio 03/10/2019- Corte 13:30

GRUPO DE TRABAJO 2
SEGURIDAD Y CONTROL

A nivel nacional el gremio de transportistas ha cerrado varias vías ocasionando afectaciones en la libre movilidad de los ciudadanos, al momento se reporta aproximadamente 21.685 personas manifestantes a nivel nacional en 287 puntos de concentración, el mayor número de manifestantes con un 29,24% se registra en la provincia de Pichincha.



14

Heridos



7

U. Salud Afectados



21.685

Personas Manifestantes



199

Vías Cerradas

12

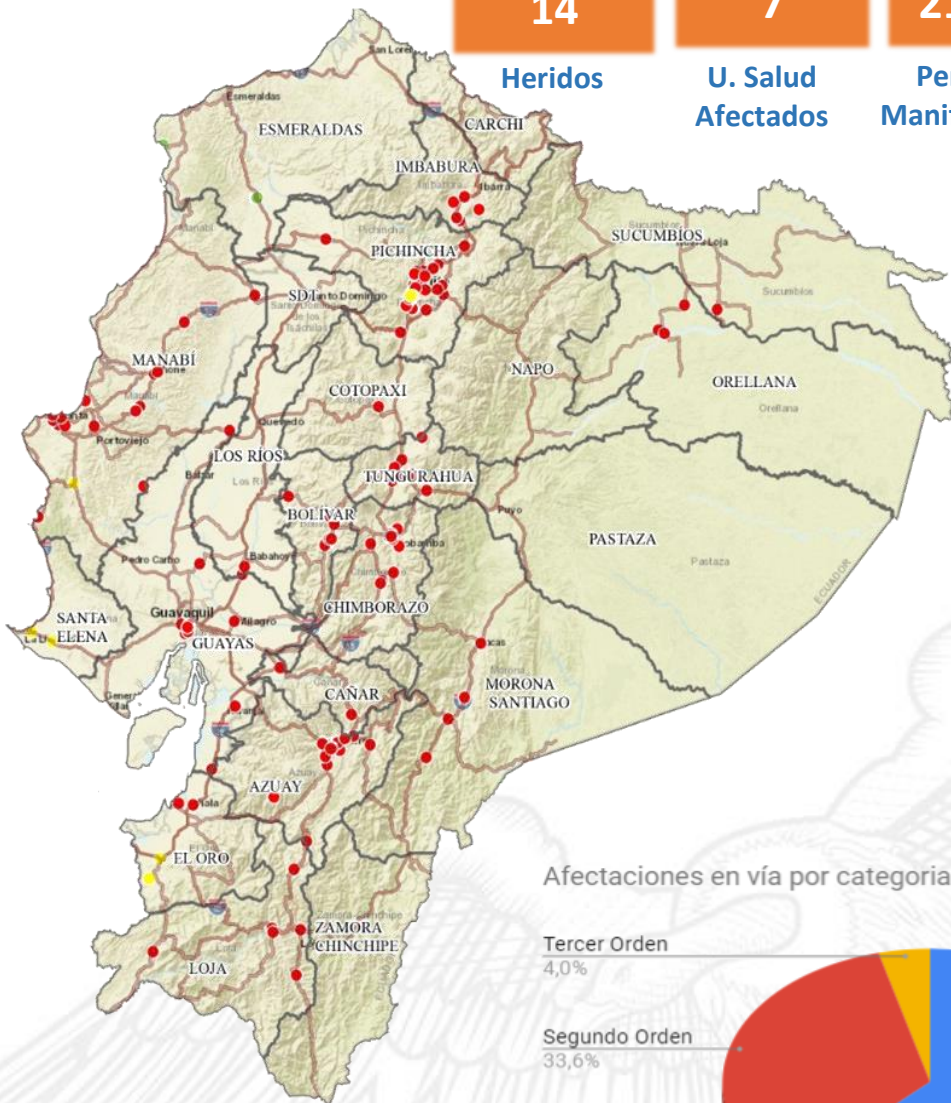
Vías Parcialmente Habilitadas

13

Provincias sin servicio de transporte (56,3%)

53

Operadoras dando servicio de las 416



LEYENDA

— Red Vial Nacional

□ Límite provincial

Estado de vía

● Cerrada

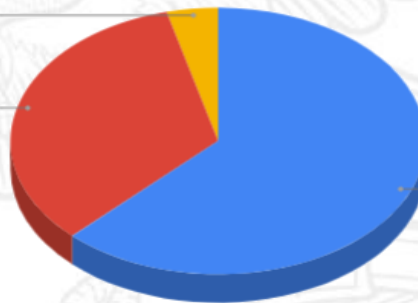
● Parcialmente Habilitada

Afectaciones en vía por categoría

Tercer Orden
4,0%

Segundo Orden
33,6%

Primer Orden
62,4%



Acciones de Coordinación

El Presidente de la República dispone el estado de excepción a nivel nacional

- Suspensión de actividades escolares de escuelas y colegios en todo el territorio ecuatoriano.
- **Activación de PMU** en las provincias de: Azuay, El Oro (Machala), Esmeraldas(Muisne, Quinde), Imbabura, Loja, Los Ríos, Guayas, Pichincha (Quito),Orellana (Francisco de Orellana), Santo Domingo y Sucumbíos.
- **Activación de GT2:** Nacional, Santa Elena Tungurahua, Morona Santiago, Cotopaxi, Chimborazo.
- **Activación de COE Provincial:** El Oro, Manabí